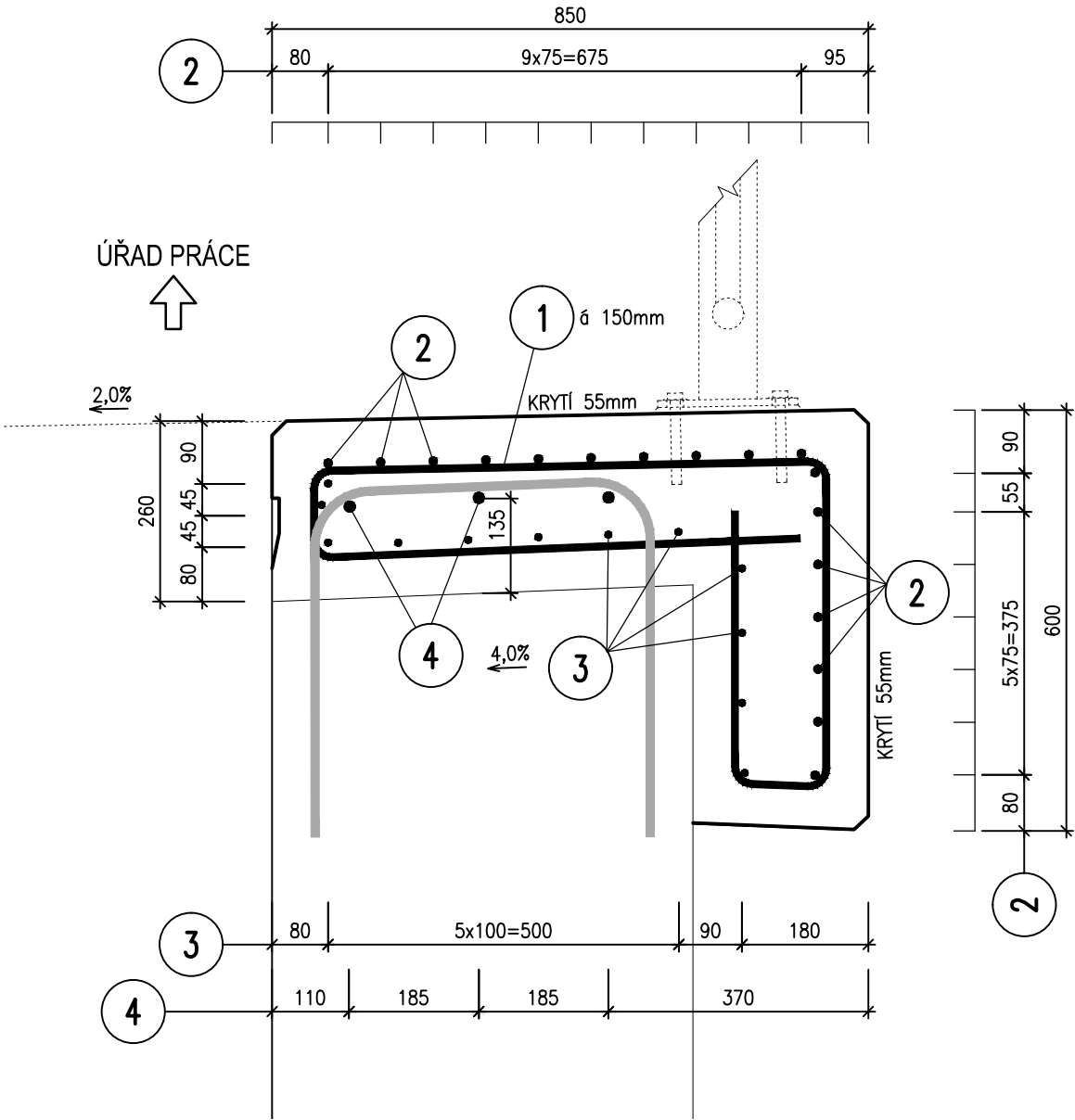


VÝZTUŽ ŘÍMSY

PŘÍČNÝ ŘEZ 1:10

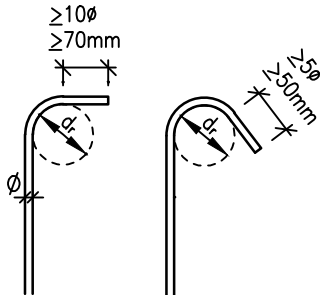


MATERIÁLY

VÝZTUŽ:
BETONÁŘSKÁ VÝZTUŽ **B 500B**
KRYTÍ:
NOMINÁLNÍ KRYTÍ **55 mm**
MINIMÁLNÍ KRYTÍ **45 mm**

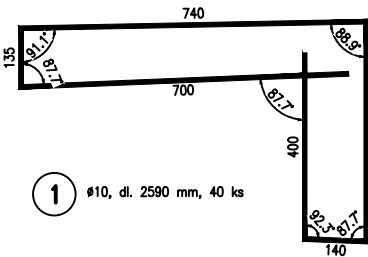
NEJMENŠÍ PRŮMĚR TRNU d_r PRO OHÝBÁNÍ
DLE ČSN EN 1992-1-1

Průměr prutu	
$\phi \leq 16\text{mm}$	$\phi > 16\text{mm}$
4 ϕ	7 ϕ



VÝTAH VÝZTUŽE 1:10

VÝZTUŽ JE KÓTOVÁNA NA VNĚJŠÍ OBRYS



1	$\phi 10$, dl. 2590 mm, 40 ks
2	$\phi 12$, dl. 5890 mm, 17 ks
3	$\phi 12$, dl. 5890 mm, 12 ks
4	$\phi 16$, dl. 5890 mm, 3 ks

a			
b			
c			
č.	TEXT ZMĚNY - ODŮVODNĚNÍ	DATUM	PODPIS

AKCE	II/150 HAVLÍČKŮV BROD - MOST EV.Č. 150-025
------	---


INVESTOR: KRAJ VYSOČINA ŽIŽKOVA 57/1882 587 33 JIHLAVA	
MĚSTO HAVLÍČKŮV BROD HAVLÍČKOVO NÁMĚSTÍ 57 580 61 HAVLÍČKŮV BROD 2	

ZHOTOVITEL: IDS - Inženýrské a dopravní stavby Olomouc, a.s. Albertova 21, 779 00 Olomouc	
---	--

ZHOTOVITEL DOKUMENTACE: Hlavní inženýr projektu: Ing. Martin Řehulka	
--	--

SO 103

DSPS

SOUŘAD. SYSTÉM: S-JTSK			VÝŠKOVÝ SYSTÉM: Bpv	
VEDOUcí PROJEKTANT	Ing. Martin ŘEHULKA		<div>PRIS</div> <div>PROJEKČNÍ KANCELÁŘ PRIS spol. s r. o.</div> <div>OSOvÁ 20, 625 00 BRNO</div>	
ZODPOVĚDNÝ PROJEKTANT	Ing. Radoslav PUČÁLKA			
VYPRACOVAL	Bc. Eliška MERTOvÁ			
KONTROLOVAL	Ing. Jiří ŠRUBAŘ			
KRAJ: VYSOČINA	K.Ú. HAVLÍČKŮV BROD		DATUM	12/2016
NÁZEV OBJEKTU II/150 HAVLÍČKŮV BROD MOST EV.Č. 150-025 SO 103 - CHODNÍKY			FORMÁT	3A4
			MĚŘÍTKO	1:10
			ÚČEL	DSPS
			ČÍS. ZAKÁZKY	16055
			ARCHIVNÍ ČÍS.	103_05_TRS
			NÁZEV PŘÍLOHY VÝZTUŽ ŘÍMSY	
5				